

CATÁLOGO TÉCNICO

# Acessórios eletrosoldar PE

# CATÁLOGO TÉCNICO

## Acessórios de eletrosoldar em Polietileno

As conexões de eletrofusão HDPE referem-se a uma conexão de tubo de plástico (polietileno) que pode ser derretida para alcançar a conexão pela corrente gerada pela corrente.

A conexão do tubo PE é conectada por eletrofusão e a resistência da interface é maior do que a do próprio tubo e a conexão é muito forte.

### ESPECIFICAÇÕES TÉCNICAS

Tamanhos | DN25-500 mm

Voltagem | 39,5V +- 0,5V

Encaixe Pins | 4,7mm

Corpo | Gravado as medidas, tipo de matéria prima, tempos de soldadura e arrefecimento, etiqueta com o código de barras para leitura por scan.

Gamas de pressão | SDR11-PN16 bar, SDR13.6-PN12.5 bar, SDR17-PN10 bar, SDR21-PN6 bar, SDR26-PN6 bar

Matéria prima | PE100/ PE100RC

Cor | Preto

Certificados | ISO 14001, ISO 9001, OHSAS 18001, CE BS EN 12001, WRAS.

### VANTAGES

Fácil Instalação;

Possibilidade de ligação de tubagens de diferentes SDR's;

Possibilidade de uso para redes de abastecimento de água potável, saneamento e gás;

Recurso reduzido a ferramentas auxiliares;

Introdução de dados na máquina de eletrofusão por código de barras para uma soldadura sem erros;

# CATÁLOGO TÉCNICO

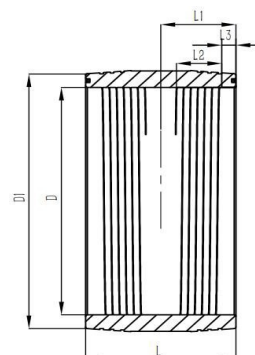
## Acessórios de eletrosoldar Polietileno

### APLICAÇÕES

1. Não tóxico, higiênico: os acessórios para tubos PE não são tóxicos e são inodoros. Após rigoroso monitoramento de saúde, eles são materiais de construção verdes e nunca produzem incrustações, o que pode efetivamente melhorar a qualidade da água.
2. Resistência à corrosão: PE é um material inerte resistente a vários meios químicos.
3. Os acessórios para tubos PE são conectados por eletrofusão e a resistência da interface é maior do que o próprio tubo.
4. Alta tenacidade: O alongamento na rutura dos acessórios para tubos PE é geralmente acima de 500%. Para o assentamento irregular da fundação, possui forte adaptabilidade e bom desempenho sísmico.
5. Excelente resistência à propagação rápida de fendas (RCP).
6. Excelente flexibilidade e resistência a arranhões.
7. Boa resistência ao desgaste, baixo coeficiente de atrito na parede, pequena resistência ao fluxo, forte capacidade de transporte.
8. Construção e instalação muito convenientes.
9. O baixo custo do sistema e a redução dos custos de manutenção podem reduzir bastante os custos do projeto.
10. Longa vida útil: Os acessórios para tubos PE enterrados são usados normalmente por mais de 70 anos.
11. Os acessórios PE podem ser reciclados estando assim totalmente alinhados com a cada vez exigente necessidade de uma proteção ambiental eficiente.

# Ficha técnica

## Uniões PE PN16



dn	D	D1	L	L1	L2	L3
Dimensão	mm	mm	mm	mm	mm	mm
40	40	52	86	42	30	/
50	50	66	113	56	30	/
63	63	79	112	56	30	/
75	75	93	124	62	32	/
90	90	110	139	69	40	/
110	110	136	148	74	40	/
125	125	151	158	79	40	/
140	140	168	168	84	40	/
160	160	192	173	86	50	/
200	200	236	192	96	53	25
225	225	267	218	109	55	27
250	250	292	220	110	63	27
280	280	322	215	107	70	27
315	315	371	265	132	65	30
355	355	419	267	133	70	30
400	400	468	295	147	75	30
450	450	524	312	150	88	30
500	500	572	320	160	85	30
630	630	731	375	188	110	32

# Ficha técnica

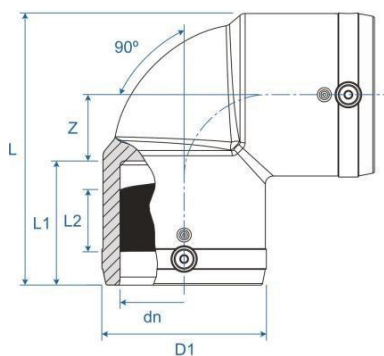
## Curva 45° PE PN16



Dimensão	D	D1	L1	L2
50	50	66	54	25
63	63	79	54	25
75	75	91	60	30
90	90	110	68	40
110	110	132	74	40
125	125	151	80	40
140	140	166	75	35
160	160	190	95	50
200	200	238	105	55
225	225	267	110	65
250	250	294	125	63
315	315	375	135	70
355	355	419	140	70
400	400	472	145	75
500	500	587	151	85

# Ficha técnica

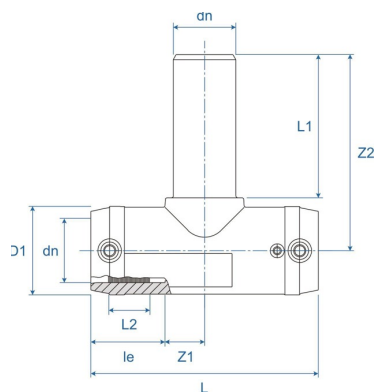
## Curva 90° PE PN16



Dimensão	D	D1	L1	L2
50	50	66	54	25
63	63	79	54	25
75	75	91	60	30
90	90	110	68	40
110	110	132	74	40
125	125	151	80	40
140	140	166	75	35
160	160	190	95	50
200	200	238	105	55
225	225	267	110	65
250	250	294	125	63
315	315	375	135	70
355	355	419	140	70
400	400	472	145	75
500	500	587	151	85

# Ficha técnica

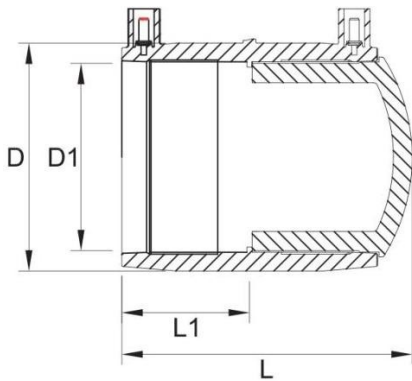
## Te simples PE PN16



dn	D1	L	Le	L2
50	66	149	54	27
63	79	165	55	28
75	93	184	60	29
90	110	213	70	40
110	134	241	75	40
125	151	260	80	40
140	168	281	85	40
160	192	315	93	50
200	240	360	104	55
225	265	395	120	55
250	296	437	125	63
315	371	518	133	70
355	419	577	140	70
400	474	623	143	70
450	525	703	156	75
500	587	725	151	85

# Ficha técnica

## Tampão PE PN16

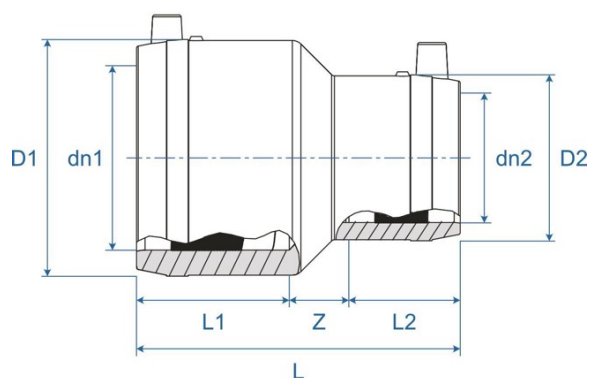


dn	D1	D	L	L1	L2
50	50	64	80	58	35
63	63	79	82	65	33
75	75	95	100	68	45
90	90	110	95	75	40
110	110	134	103	78	40
160	160	190	145	110	75
200	200	236	165	123	80
250	250	290	165	123	75



# Ficha técnica

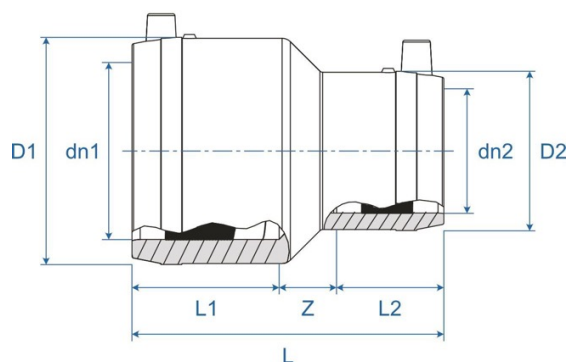
## Redução PE PN16



dn1 x dn2	D1 x D2	L	L1	L2
50*63	66*79	114	53*53	23*26
50*75	66*91	121	53*57	26*31
63*75	79*91	122	54*57	27*31
50*90	66*110	133	55*65	30*26
63*90	79*110	135	55*65	26*26
75*90	93*110	136	60*67	33*45
50*110	66*134	145	55*72	37*43
63*110	79*134	142	55*73	31*45
75*110	91*134	145	60*73	38*44
90*110	110*134	153	70*73	38*44
75*125	91*149	155	60*79	38*38
90*125	110*149	166	70*77	38*40
110*125	132*149	170	75*78	38*33
110*140	132*168	175	75*80	40*40
50*160	90*194	235	100*110	72*46
63*160	91*192	235	100*110	70*45
75*160	109*192	184	70*92	43*47
90*160	110*194	183	68*92	36*41
110*160	134*192	186	75*92	50*50
125*160	149*192	190	80*90	50*50
140*160	164*192	194	90*95	50*50

# Ficha técnica

## Redução PE PN16

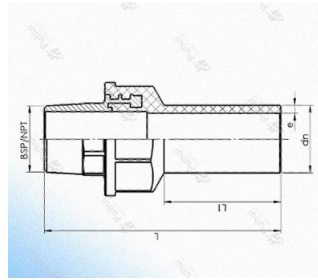


dn1 x dn2	D1 x D2	L	L1	L2
200*50	78*236	255	109*113	81*43
200*63	79*236	265	109*113	90*50
200*75	109*238	260	109*117	83*51
200*90	110*236	260	109*112	50*60
200*110	134*236	210	75*100	50*60
200*125	149*236	215	80*100	50*60
200*140	168*240	215	95*90	47*60
200*160	192*238	222	93*102	52*65
225*110	134*265	223	75*110	40*45
225*160	190*265	232	95*110	55*57
225*200	236*265	232	103*110	55*60
250*110	134*294	250	75*120	45*55
250*160	192*294	264	95*120	50*65
250*200	236*294	264	105*120	50*60
250*225	265*294	252	110*120	50*60
315*160	192*363	268	95*130	55*60
315*200	236*363	275	105*130	55*60
315*250	292*363	290	125*130	55*60
355*200	240*415	272	105*135	63*68
355*250	296*415	295	123*135	65*70
355*315	375*417	285	132*135	70*70
400*315	373*468	307	132*140	72*80
400*355	417*470	311	150*140	71*80
450*400	470*522	315	143*155	95*90

# Ficha técnica

## Transição Rosca

### NPT Macho

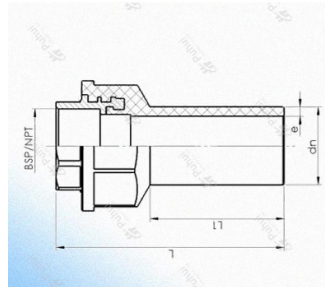


Dimensão	L	L1	SDR
25 x 3/4"	80	40	SDR11
32 x 1"	96.5	47	SDR11
40 x 1.1/4"	108.5	55	SDR11
50 x 1.1/2"	113	59	SDR11
63 x 2"	138	80	SDR11
75 x 2.1/2"	135	63	SDR11
90 x 3"	145	66	SDR11
110 x 4"	156	71	SDR11

# Ficha técnica

## Transição Fêmea

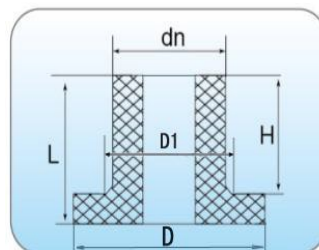
### NPT Macho



Dimensão	L	L1	SDR
25 x 3/4"	67	40	SDR11
32 x 1"	78.5	47	SDR11
40 x 1 1/4"	88.5	55	SDR11
50 x 1 1/2"	96	59	SDR11
63 x 2"	121	80	SDR11
75 x 2 1/2"	118	63	SDR11
90 x 3"	126	66	SDR11
110 x 4"	138	71	SDR11

# Ficha técnica

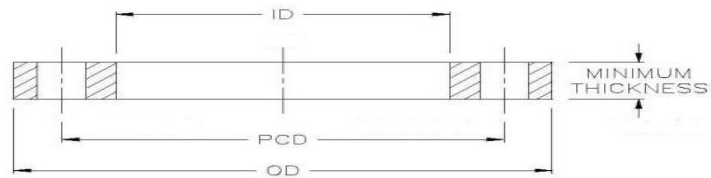
## Colarinhos PE PN16



dn	L	H	D1	D	e	e	e
Dimensão	mm	mm	mm	mm	SDR17	SDR13.6	SDR11
F50	73	64	55	80			4.6
F63	82	70	68	96			5.8
F75	86	74	80	110			6.8
F90	103	84	95	128			8.2
F110	123	103	116	150			10
F125	113	93	130	158		9.2	11.4
F140	110	90	145	182		10.3	12.7
F160	127	105	165	203		11.8	14.6
F180	135	110	190	212		13.3	16.4
F200	143	120	205	252		14.7	18.2
F225	135	112	230	268		16.6	20.5
F250	168	136	260	320		18.4	22.7
F280	160	133	285	318		20.6	25.4
F315	168	135	335	370		23.2	28.6
F355	155	125	360	430		26.1	32.2
F400	172	135	415	482	23.7	29.4	36.3
F450	188	142	465	530	26.7	33.1	40.9
F500	218	168	515	585	29.7	36.8	45.4
F560	220	172	570	625	33.2	41.2	50.8
F630	230	175	645	685	37.4	46.3	57.2
F710	230	170	730	800	42.1	52.2	
F800	230	170	820	905	47.4	58.8	
F900	230	170	920	1000	53.3		
F1000	260	200	1020	1100	59.3		
F1200	300	225	1220	1300	71.1		
F1400	400	295	1430	1500	83.0		

# Ficha técnica

## Flanges revestidas a PP



Tubo	DN	PN	OD	PCD	ID	Nº parafusos	Dimensão buraco	Espessura
50	40	16	150	110	55	4	18	18
63	50	16	165	125	68	4	18	20
75	65	16	185	145	80	4	18	20
90	80	16	200	160	95	8	18	20
110	100	16	220	180	116	8	18	22
125	125	16	250	210	130	8	18	22
140	125	16	250	210	150	8	18	22
160	150	16	285	240	170	8	22	24
180	150	16	285	240	188	8	22	24
200	200	16	340	295	210	12	22	26
225	200	16	340	295	235	12	22	26
250	250	16	405	355	265	12	26	29
280	250	16	405	355	290	12	26	29
315	300	16	460	410	335	12	26	32
355	350	16	520	470	365	16	26	35
400	400	16	580	525	420	16	30	38
450	450	16	640	585	470	20	30	42
500	500	16	715	650	520	20	33	46
560	600	16	840	770	575	20	36	55
630	600	16	840	770	650	20	36	55
710	700	16	910	840	740	24	36	63
800	800	16	1025	950	830	24	39	74

# Certificate of Compliance



No. OB200121.PI0Q55

Certificate's  
Holder:

Puhui Industry Co., Ltd.  
Room 1205, F12, Unit 3, Building No.2, No 5-5  
Shangdu Road, Zhengdong New District,  
Zhengzhou City, China

Certification ECM  
Mark:



Product:  
Model(s):

PE Pipes and Fittings  
DN 16-2000mm

Verification to:

Standard:  
ISO 4427-2:2019, ISO 4427-3:2019,  
ISO 8770:2003, ISO 8772:2006,  
ISO 8779:2010+A1:2014

related to CE Directive(s):  
R 305/2011 (Regulation for the Marketing of  
Construction Products)

**Remark:** The product(s) has been verified on a voluntary basis. The product(s) satisfies the requirements of the Certification Mark of ECM, in reference to the above listed Standard(s). The above Compliance Mark can be affixed on the product(s) accordingly to the ECM regulation about its release and its use. The regulation can be found at [www.entecerma.it](http://www.entecerma.it). This Certificate of Compliance can be checked for validity at [www.entecerma.it](http://www.entecerma.it).

This verification doesn't imply assessment of the production of the product(s).

Additional information, clarification about the CE Marking:

We attest that a TCF for the CE Marking process is in place. Whereas the Manufacturer is Responsible to start the CE **Marking Certification Procedure** through an appointed Notified Body and the perform all the necessary activities, as required by the Directive and accepted by the Notified Body, before placing the CE Mark on the product(s).

Date of issue 21 January 2020

Expiry date 20 January 2025

Chief Manager  
Marco Morino

Deputy Manager  
Amanda Payne

Ente Certificazione Macchine Srl

Via Ca' Bella, 243 - Loc. Castello di Serravalle - 40053 Valsamoggia (BO) - ITALY  
☎ +39 051 6705141 📠 +39 051 6705156 ✉ info@entecerma.it 🌐 www.entecerma.it

# Certificate



No. 6C230615.PITU72

Certificate's  
Holder:

Puhui Industry Co., Ltd.  
No. 802, 8<sup>th</sup> Floor, Building No.5, Jinyin Modern City,  
Intersection of Jingsan Road and Guangdian South Road,  
Jinshui District, Zhengzhou City, Henan Province

Certification  
ECM Mark:



Product:  
Model(s):

PE Pipes and Fittings  
DN16~1800mm

Verification to:

Standard:  
BS EN 12201-1:2011, BS EN 12201-2:2011+A1:2013,  
BS EN 12201-3:2011+A1:2012, BS EN 12201-4:2012,  
BS EN 12201-5:2011, BS EN 12666-1:2005+A1:2011,  
BS EN 1519-1:2019, AS/NZS 4130:2018, AS/NZS 4129:2020

**Remark:**

The manufacturer has voluntarily decided to submit its documents concerning the above-mentioned product for verification. Ente Certificazione Macchine confirms that the documentation made available and immediately returned to it, as containing sensitive data, meets the essential requirements of the above-mentioned directives. The verification activity carried out exclusively concerned the technical documentation and no verification was carried out on the product. This document cannot replace the EC Declaration of Conformity. The above conformity mark can be affixed to the technical documentation in accordance with the ECM regulation on its issue and use, published on the website [www.entecerma.it](http://www.entecerma.it)

**Date of issue 15 June 2023**

**Expiry date 14 June 2028**

For online check:



Approver  
Ente Certificazione Macchine  
Legal Representative  
Luca Bedonni





2024  
Ed.1 V.2

**INOXTUBO S.A.**  
Rua Moura Machado 565  
4836-908 Guimarães

[geral@inoxtubo.pt](mailto:geral@inoxtubo.pt)  
[inoxtubo.pt](http://inoxtubo.pt)